

新築アパート

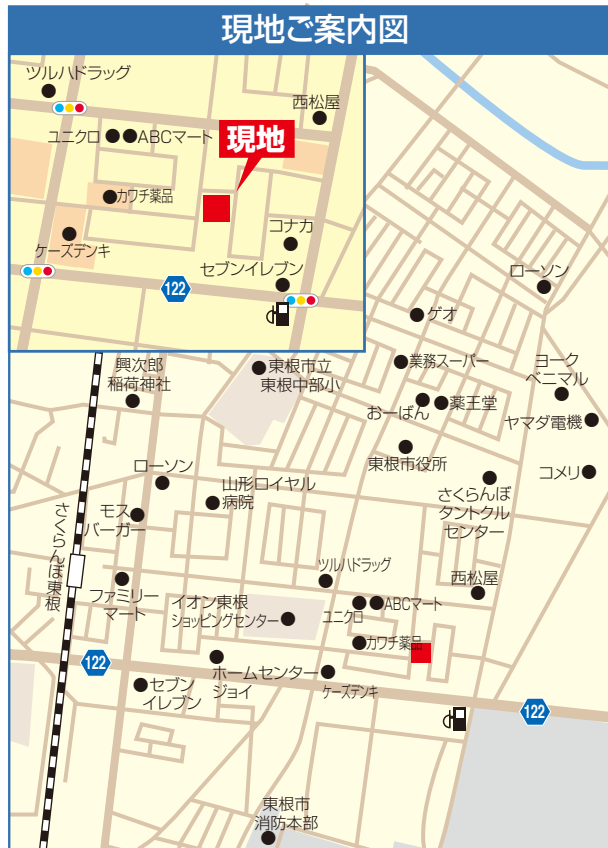
H29年8月下旬入居開始



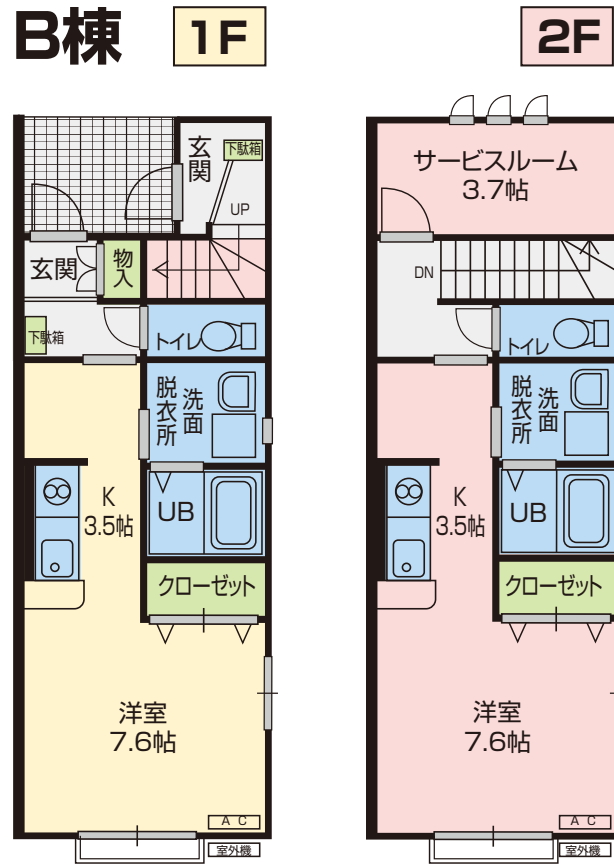
完成予想図
B棟



C棟



さくらんぼ東根駅から徒歩圏内の好立地!! 浴室TV付きで快適生活!

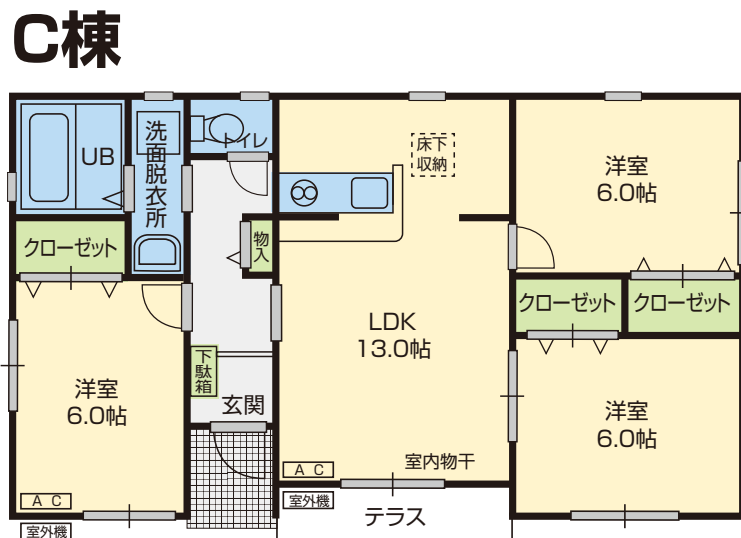


■1F:1R 2F:1R+S
(02・05は反転タイプ)

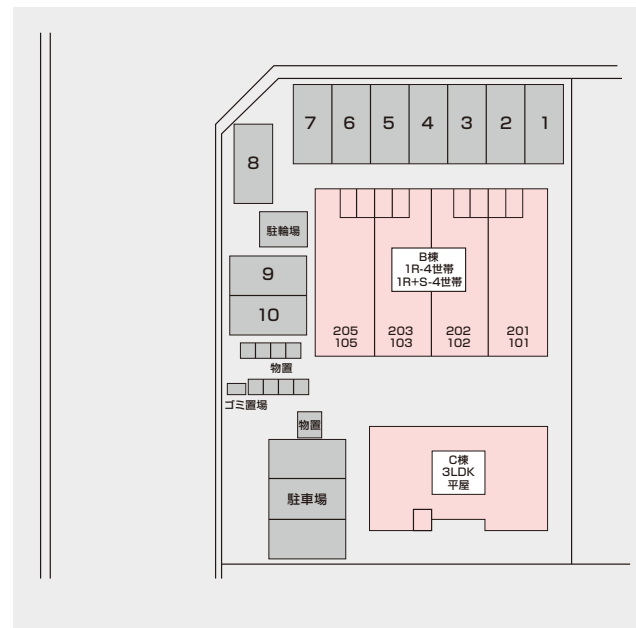
205	203	202	201
52,000円	51,000円	51,000円	52,000円
105	103	102	101
46,000円	46,000円	46,000円	47,000円

■C棟 3LDK

C棟
75,000円



配置図 ◎図面と現況に相違がある場合は、現況優先とします。



物件名	新築アパート ラディーチェ			
間取タイプ	B棟 1R	4世帯 (1F)	1R+S	4世帯 (2F)
賃料	46,000円~ 75,000円			
敷金	2ヶ月	礼金	なし	

所在地	山形県東根市中央南二丁目9-1 (地番)		
交通	JR奥羽本線「さくらんぼ東根駅」徒歩11分		
建物	建物名	ラディーチェ	
	構造・規模	木造2×4工法	
	使用部分積	B棟 1F:30.50㎡・2F:42.64㎡、C棟:68.93㎡	
間取内訳	左記参照してください。		
築年月	平成29年8月	契約期間	2年
管理費等	B棟 3,000円/月・C棟 2,000円/月		
駐車場	B棟:1台込み(2台目3,240円/月(2台分有))、C棟:3台込み		
現況	建築中	入居日	H29年8月下旬予定
設備	エアコン(1台・C棟2台)、TVモニター付インターホン、24時間換気システム、給湯(風呂・台所・洗面所)、シャワー、シャンプードレッサー、水洗トイレ(ウォシュレット付)、追い焚き乾燥機能付浴室、電動水抜栓、外部物置、下駄箱、フローリング、デジタルキー、BS配線、駐輪場、浴室テレビ、インターネット無料使い放題(B棟のみ)		
備考	考 東北電力 上下水道 プロパンガス ※借家人賠償保険加入義務有り B棟:18,000円(税別)/2年 C棟:20,000円(税別)/2年 ※保証会社加入義務有り(連帯保証人不要) オリコ保証: 賃料総額の1%が毎月手数料として加算 リクルートフォレント: 初回保証料賃料約50% 日本セーフティ: 初回保証料賃料約40%(保証人有) 60%(保証人無) 1年毎更新料10,000円 ※1年未満解約違約金有り/2年毎更新事務手数料15,000円(税別)		



日本住宅株式会社不動産事業部
022-390-4077 022-287-3874

お問い合わせは... **JAさくらんぼひがしね**
JA不動産センター
0237-43-1111 0237-43-1110

客付会社様へ

取引態様	媒介	手数料負担の割合	貸主 0%	借主 100%
情報公開日	2017.4.5	手数料配分の割合	元付 50%	客付 50%